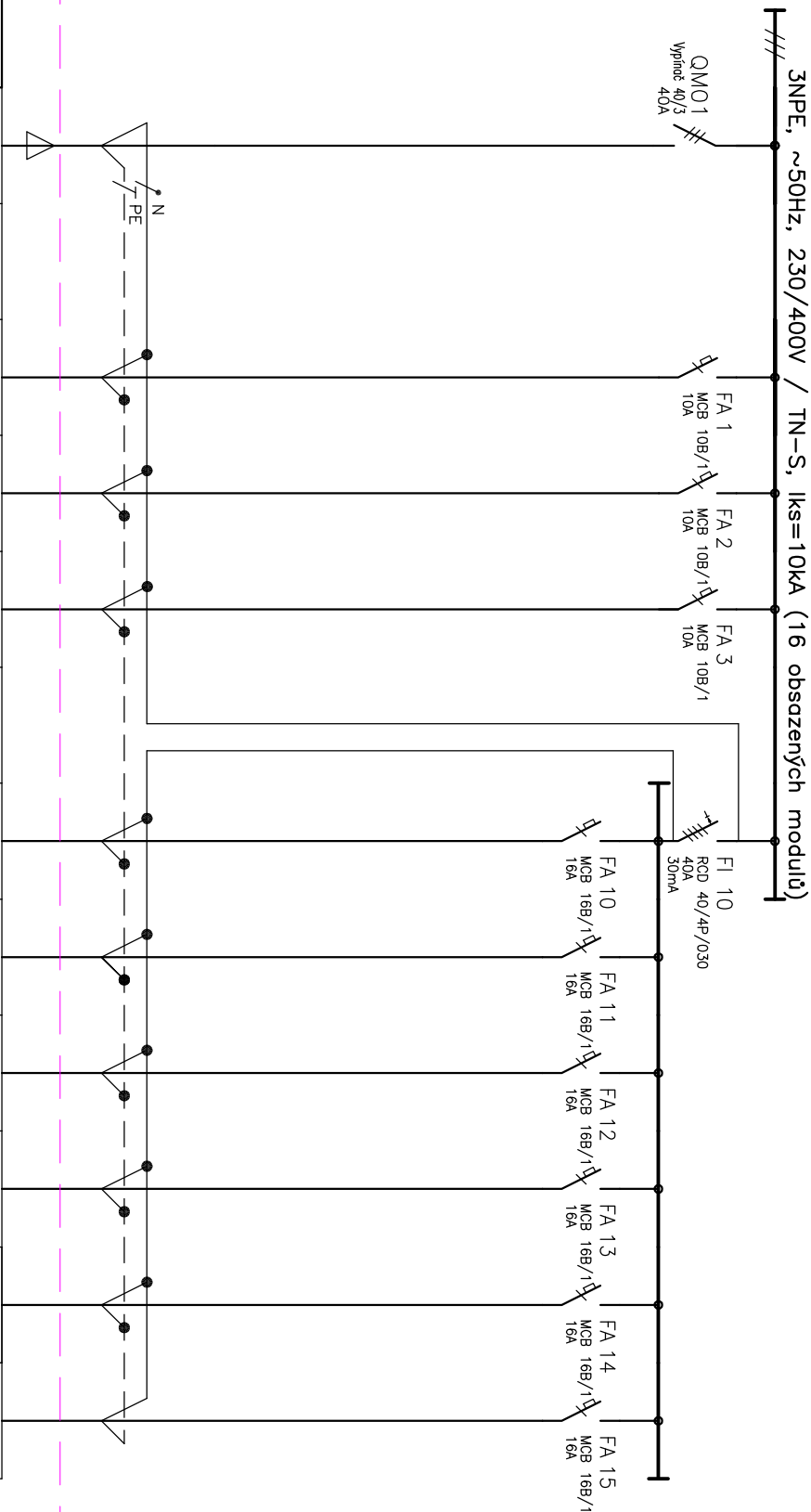


Rozváděč RP



VVOD Č.		1	2	3		10	11	12	13	14	15
ZARÍZENÍ	PŘÍKOD z R1	Stěho	Stěho	Rezerva		Zásuvky 230V	Zásuvky 230V	Zásuvky 230V	Zásuvky 230V	Rezerva	Rezerva
P1 [kW]	--					0,5	0,5	0,5	0,5		
KABEL	CYKY-J 5x6 WL	CYKY-J 3x1,5 WL	CYKY-J 3x1,5 WL			CYKY-J 3x2,5 WL	CYKY-J 3x2,5 WL	CYKY-J 3x2,5 WL	CYKY-J 3x2,5 WL		
Č.KABELU	R1.50	RP.1	RP.2			RP.10	RP.11	RP.12	RP.13		
MISTNOST		1,04,1,05,1,06	1,06			1,04,1,05	1,05	1,05	1,06		

Rozvoděč	RP
Typ	PLASTOVÁ MODULOVÁ
Provedení	MÍSTĚNNÝ
Přívod / vývody	ZHORA / NAHORU
Rozměr š x v x h [mm]	641x355x150mm / 36modulů
Krytí (zovřeno / otevřeno)	IP 30 / 20
Vnější vlivy (prostředí)	DLE ČSN 33 2000-5-51 ed.3

ROZVODNÁ SOUSTAVA : 3 NPE, AC 50Hz, 230/400V / TN-S

OCHRANÁ OPAŘENÍ PRO ZAJIŠTĚNÍ BEZPEČNOSTI – OCHRANA PŘED ÚRAZEM EL.PROUDEM

DLE CSN 33 2000-4-41 ed.3

411.2 - POŽADAVKY NA ZAKLADNI OCHRANU (PRED DOTYKEM ŽIVÝCH ČASTÍ)


– IZOLACE, PŘEPÁŽKY NEBO KRYTY


411.3 – POŽADAVKY NA OCHRANU PRI PORUŠE (PRED DOTYKEM NEŽIVÝCH ČASTÍ),

411.3.1 – OCHRANÉ UZEMENÍ A OCHRANÉ POSPOJOVÁNÍ

411.3.2 - AULOMÁIČKE ODPOJENI V PRIPADE PORUCHY

411.3.3 – DOPLŇKOVÁ OCHRANA – PROUDOVÝ CHRÁNÍ

VÝPRAČOVÁL:	Tomáš Lutonský
ZODP. PROJEKTANT:	Ing. Martin Janoušek
 Kotojedská 2588, 767 01 Kroměříž	

INVESTOR:	Nemocnice s poliklinikou Havířov, příspěvková organizace
MÍSTO STAVBY:	Dělnická 1132/24, 736 01 Havířov, k.ú. Havířov-město, p.č. 2221
 Nemocnice s poliklinikou Havířov	

ČÁST PD:	D1.4.4 – ZAŘÍZENÍ SILNOPROUDÉ ELEKTROTECHNIKY	FORMÁT:	2xA4
NAZEV AKCE:	REKONSTRUKCE VESTIBULU NEMOCNICE S POLIKLINIKOU HAVÍŘOV	DATUM:	09/2019
NAZEV VKRESU:	SCHÉMA ROZVÁDĚČE RP	STUPEŇ PD:	RDS
		MĚŘITKO:	ČÍSLO VKRESU:
		— —	D.1.4.4–04